



COMUNE DI MONTERIGGIONI
Provincia di Siena

OGGETTO:

REALIZZAZIONE DI NUOVO EDIFICIO DESTINATO A MENSA CENTRALIZZATA A SERVIZIO DELLE SCUOLE DI MONTERIGGIONI

PROGETTO ESECUTIVO

UBICAZIONE:
Loc. San Martino, Monteriggioni (SI)

DATA:
Ottobre 2017

PRATICA N°:
1364/13

PROGETTISTA
Ing. Domenico Barucci

COMUNE DI MONTERIGGIONI
RUP:
Ing. Leonardo Bonini
SINDACO:
Raffaella Senesi

ELABORATO:

STRUTTURA DI COPERTURA

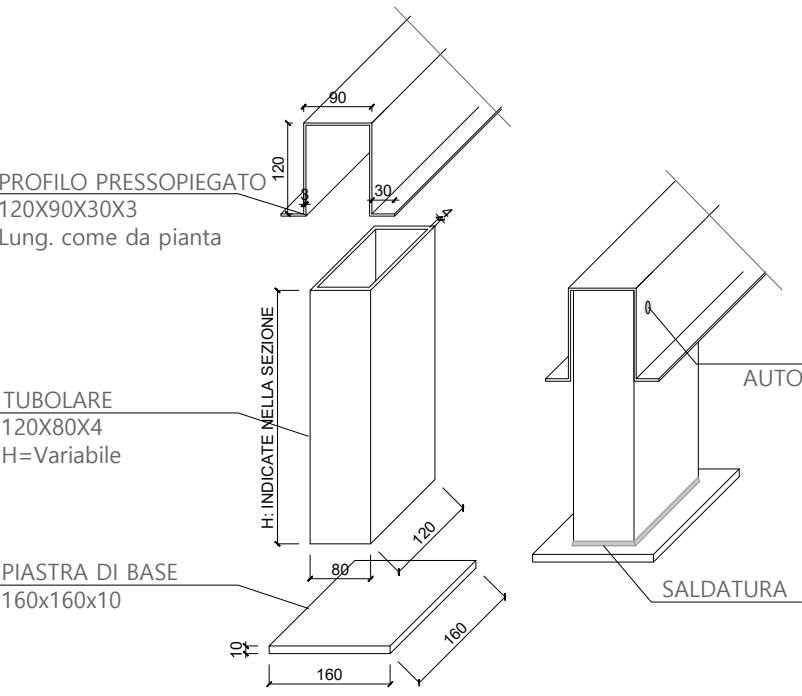
TAV:

C04

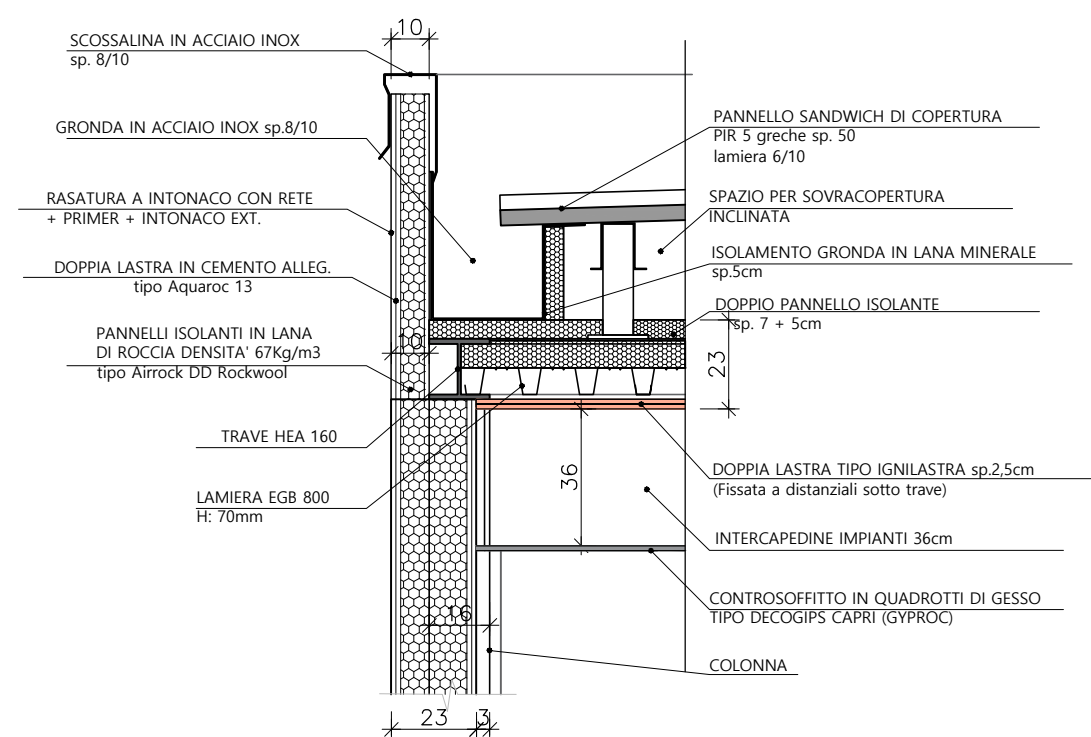
REV	DESCRIZIONE	EMESSO	DATA	VERIFICATO	DATA	APPROVATO	DATA
REV00		SIC	13/10/17				

Ci riserviamo la proprietà di questo disegno con divieto di riproduzione o renderlo noto a terzi senza autorizzazione

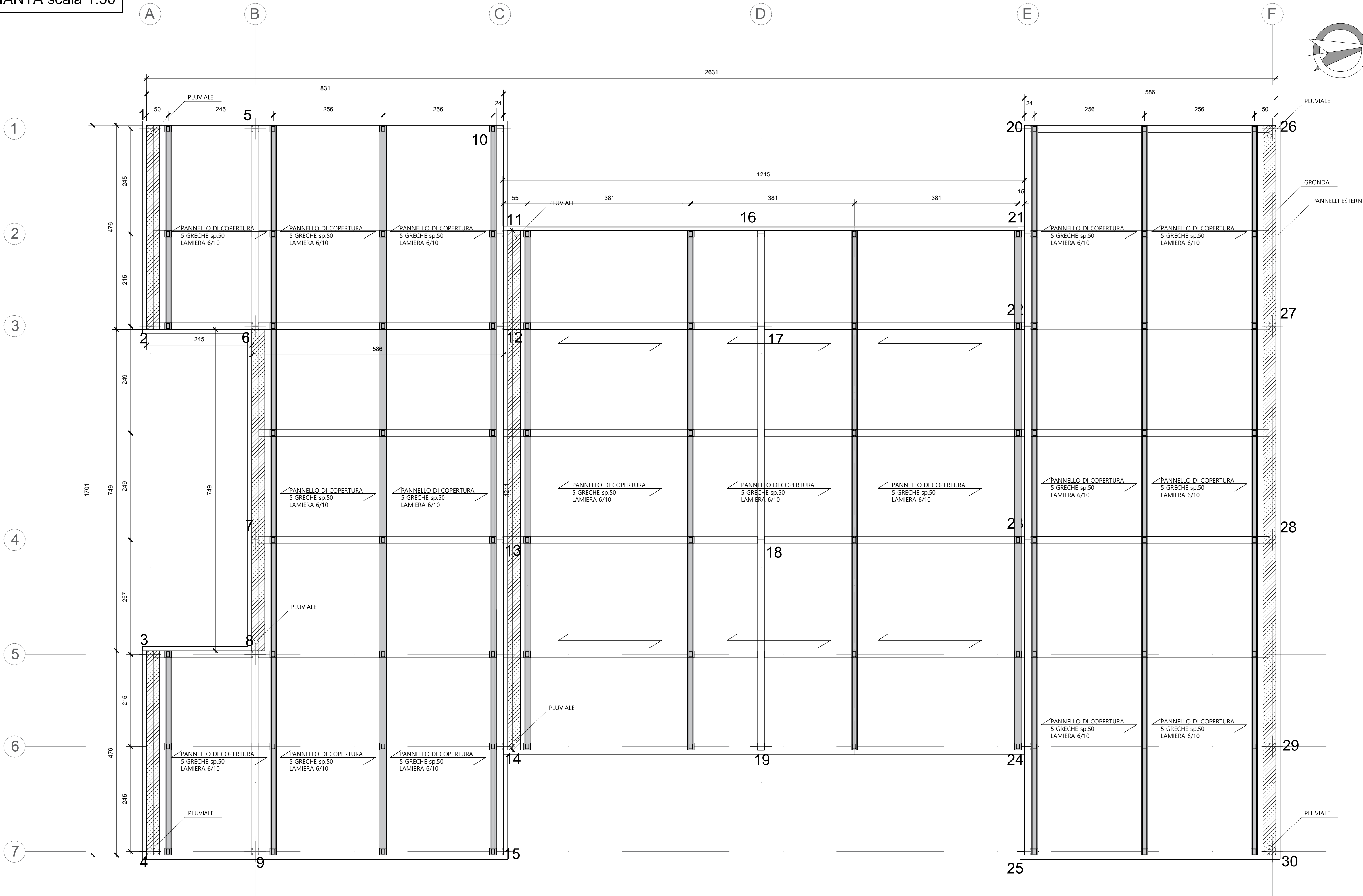
STRUTTURA COPERTURA
scala 1:10



PARTICOLARE 1
scala 1:20



PIANTA scala 1:50



SEZIONE scala 1:50

